

REV	ECO	REV BY	DATE	APPD	DATE
E	0025540	L. BERNAL	04-24-2012	D. BALDERRAMA	04-24-2012

SCALE	NONE	SHEET	1
-------	------	-------	---

4

3

2

1

INFORMACION GENERAL:

OSCILACION DE FLECHA: .001[.03] L.T.I. POR 1.00[25.4] LONG. DE EXTENSION

JUEGO AXIAL: .010 A .063 [.25 A 1.60]

BALEROS: MANGA

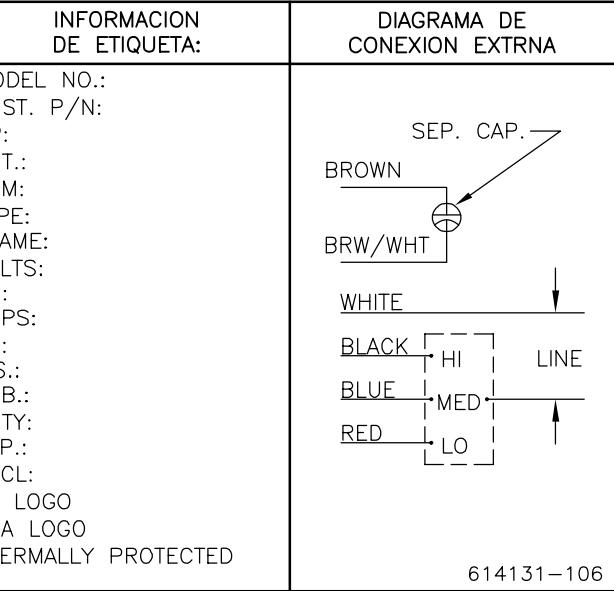
POSICION DEL MONTAJE: HORIZONTAL

INFORMACION ELECTRICA:

PROTECTOR DE SOBRECARGA REINICIO AUTOMATICO (T.I. 7AM 036)

CABLES: CALIBRE #18, .06[1.5] GROSOR PVC 105°C AISLAN.

CABLE DE TIERRA: CALIBRE # 18, .03[.8] GROSOR (VERDE/AMAR.) AISLAN.



CURVAS DE FUNCIONAMIENTO	TORSION @ 850 RPM (25°C)	MUESTRA APROBADA	COMPONENTE UL		CSA	
			#ARCHIVO	CCN #	#ARCHIVO	CLASE #
C32853	5.9 OZ.FT	0604270A	E46412	PRGY2	LR43341	4211-01

CARACTERISTICAS DE GEOMETRIA Y SIMBOLOS

- PLANICIDAD
- RECTITUD
- ANGULARIDAD
- PERPENDICULARIDAD (A ESCUADRA)
- PARALELISMO
- REDONDEZ (CIRCULARIDAD)
- CILINDRICIDAD
- PERFIL DE CUALQUIER SUPERFICIE
- PERFIL DE CUALQUIER LINEA
- VARIACION
- POSICION REAL
- CONCENTRICIDAD
- SIMETRIA

ASME Y14.5M 1994

REGAL-BELOIT CORPORATION (RBC) PROVEE ASISTENCIA TECNICA A NUESTROS CLIENTES EN VARIAS AREAS DESDE QUE RBC NO RECIBE TODOS LOS DATOS EN RELACION AL USO Y A LA APLICACION DEL MOTOR, LA APLICACION ADECUADA DEL MOTOR DEBE SER DETERMINADA POR EL CLIENTE.

DIMENSIONES SIN TOLERANCIA SON DE REFERENCIA SOLAMENTE

DIBUJADO POR: CADDIE.ZHOU 09-03-2008

APROBADO POR: XIAOLIN 09-03-2008

TERCER ANGULO DE PROYECCION

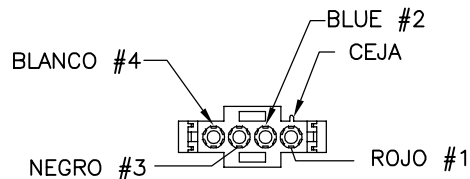
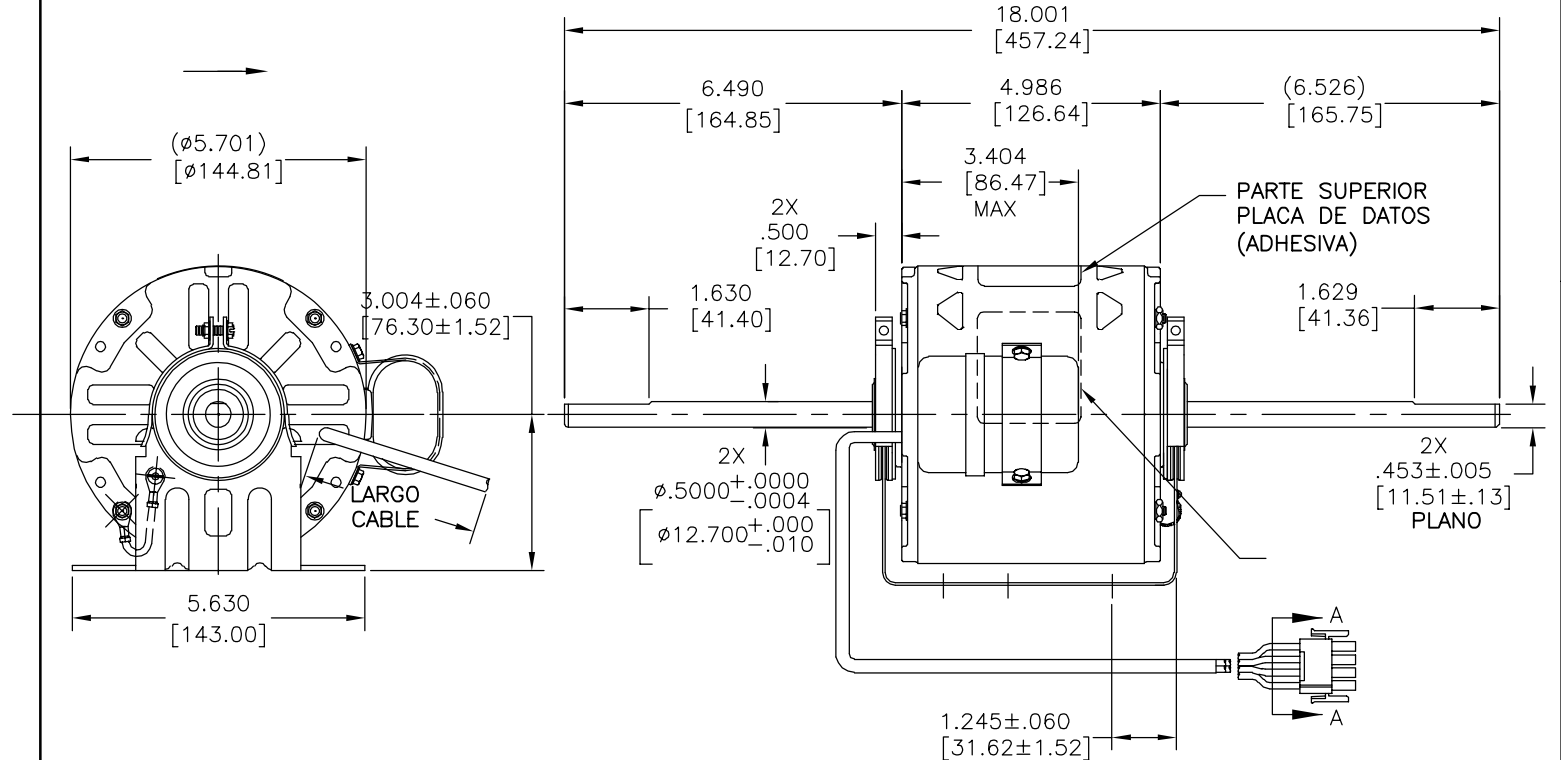
CONFIDENCIAL: ESTE DIBUJO Y SU INFORMACION SON PROPIEDAD DE USO EXCLUSIVO Y CONFIDENCIAL DE REGAL-BELOIT CORPORATION. Y NO DEBERAN SER REVELADOS, DUPLICADOS, DISTRIBUIDOS O USARSE DE OTRA MANERA SIN EL CONSENTIMIENTO ESCRITO DE REGAL-BELOIT CORPORATION. -TODOS LOS DERECHOS RESERVADOS.

DESCRIPCION: MODEL-RFHP-48FR OUTLINE

TAMAÑO: C NUMERO DE DIBUJO: F48AB05A01

ESCALA: NONE HOJA: 1

REVISION:	ECO	REVISADO POR:	FECHA:	APROBADO POR:	FECHA:
E	0025540	L. BERNAL	04-24-2012	D. BALDERRAMA	04-24-2012



SECCION A - A

VERDE (TIERRA)	CONECTADO A BASE	ANILLO #10
CAFE/BLANCO	7.0/5.0 [178/127]	.25[6.4] BANDERA CONECTADO A CAPACITOR
CAFE	7.0/5.0 [178/127]	.25[6.4] BANDERA CONECTADO A CAPACITOR
ROJO	13.0/11.0 MIN. [330/279] MAX.	AMP#350537-1
AZUL	13.0/11.0 MIN. [330/279] MAX.	AMP#350537-1
BLANCO	13.0/11.0 MIN. [330/279] MAX.	AMP#350537-1
NEGRO	13.0/11.0 MIN. [330/279] MAX.	AMP#350537-1
COLOR	LONGITUD	TERMINAL O LONGITUD DE DESFORRE

INFORMACION DE CABLES		
VERDE (TIERRA)	CONECTADO A BASE	ANILLO #10
CAFE/BLANCO	7.0/5.0 [178/127]	.25[6.4] BANDERA CONECTADO A CAPACITOR
CAFE	7.0/5.0 [178/127]	.25[6.4] BANDERA CONECTADO A CAPACITOR
ROJO	13.0/11.0 MIN. [330/279] MAX.	AMP#350537-1
AZUL	13.0/11.0 MIN. [330/279] MAX.	AMP#350537-1
BLANCO	13.0/11.0 MIN. [330/279] MAX.	AMP#350537-1
NEGRO	13.0/11.0 MIN. [330/279] MAX.	AMP#350537-1
COLOR	LONGITUD	TERMINAL O LONGITUD DE DESFORRE

CARCAZA - OLE	SEMI-CERRADO
TAPA - OLE	ABIERTO
CARCAZA - LE	SEMI-CERRADO
TAPA - LE	ABIERTO
TIPO DE MOTOR	
CLIENTE	

4

3

2

1

# Uncontrolled Copy

版本	ECO	编制	日期	批准	日期
E	0025540	L. BERNAL	04-24-2012	D. BALDERRAMA	04-24-2012

总技术要求:

轴跳动:

端部窜动量

轴承:

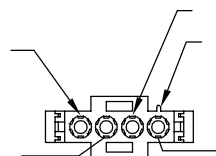
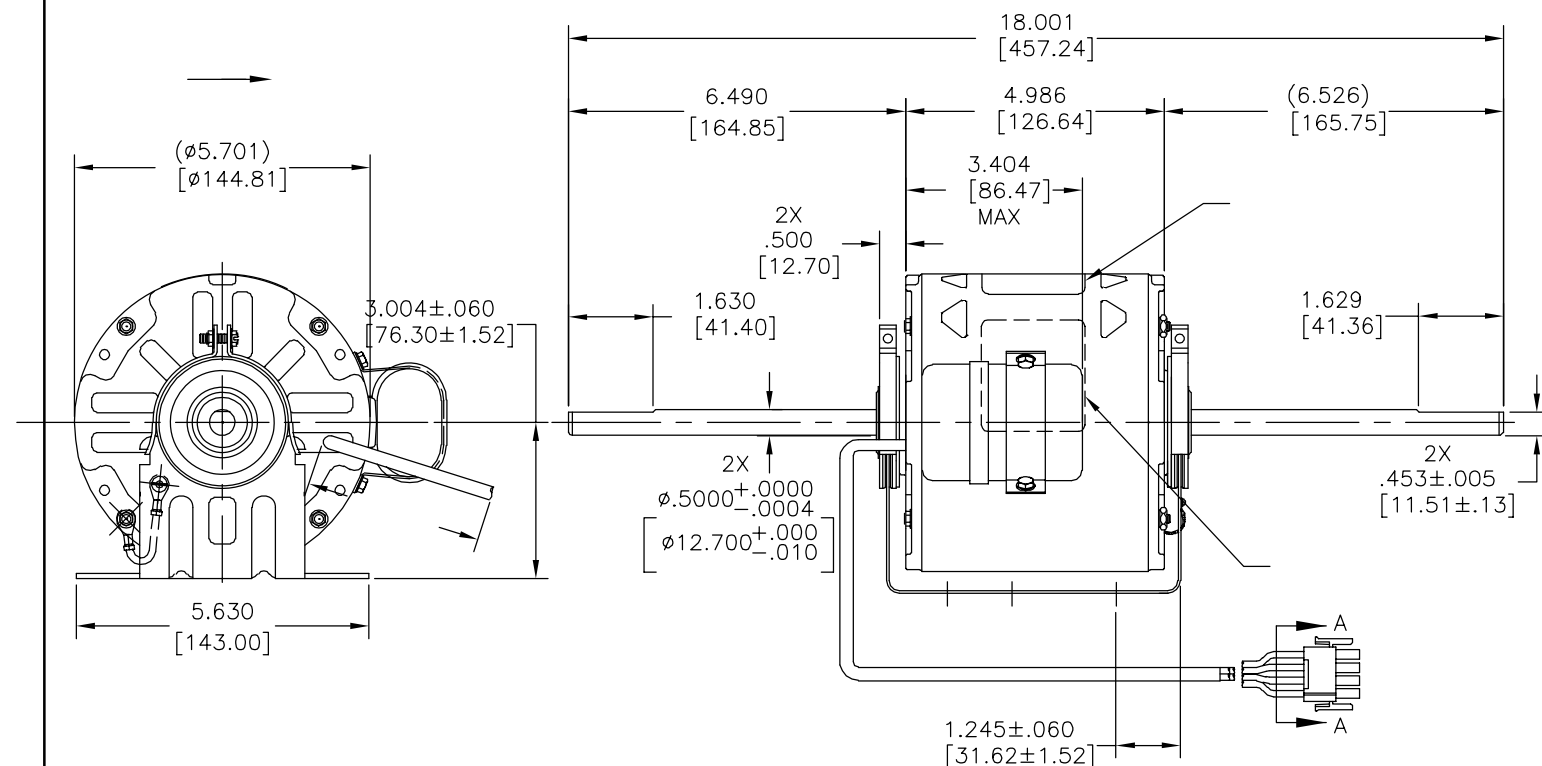
安裝位置:

电气数据:

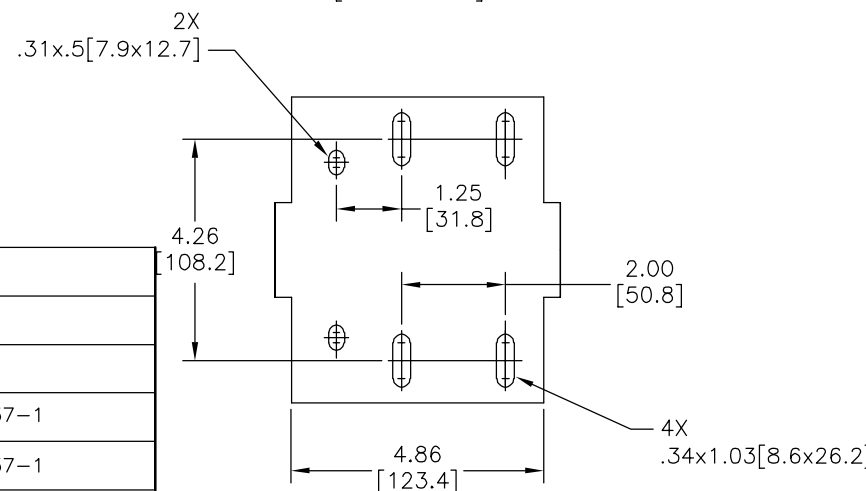
过载保护:

引线:

接地线:



	CONNECTED TO BASE	
	7.0/5.0 [178/127]	
	7.0/5.0 [178/127]	
	13.0/11.0 MIN. [330/279] MAX.	AMP#350537-1
	13.0/11.0 MIN. [330/279] MAX.	AMP#350537-1
	13.0/11.0 MIN. [330/279] MAX.	AMP#350537-1
	13.0/11.0 MIN. [330/279] MAX.	AMP#350537-1




铭牌数据		外部数据线				
MODEL NO.: CUST. P/N: HP: ROT.: RPM: TYPE: FRAME: VOLTS: PH: AMPS: HZ: INS.: AMB.: DUTY: CAP.: ENCL: UL LOGO CSA LOGO THERMALLY PROTECTED		<div><p>614131-106</p></div>				
性能曲线编号	转矩在 @ <div>—— RPM</div> <div>(25° C)</div>	批准样品	UL部件		CSA	
			文件号	指南	文件号	指南
C32853	5.9 OZ.FT	0604270A	E46412	PRGY2	LR43341	4211-01

形位公差	平面度
	直线度
	倾斜度
	垂直度
	平行度
	圆度
	圆柱度
	轮廓度
	线轮廓度
	跳动度
	位置度
	同轴度
	对称度

**REGAL-BELOIT CORPORATION**  
(RBC) 在个别领域为客户  
提供技术支持。鉴于 RBC  
未收到任何涉及电机使用和  
应用环境的数据，电机的适用性  
由客户自己决定。

未注公差尺寸仅供参考。

绘图:

CADDIE.ZHOU

09-03-2008

批准:

XIAOLIN

### 第三角投影



图纸格式发布日期 11-11-2011

图纸格式版本	
--------	--

机密：本图纸及相关信息所有权归REGAL-BELOIT CORPORATION  
未经REGAL-BELOIT CORPORATION书面授权，不得泄露、  
复制、传播或作其他用途。—版权所有



**REGAL-BELOIT CORPORATION**

名称	
----	--

# MODEL-RFHP-48FR OUTLINE

图幅	
----	--

--	--

F48AB05A01

比例
----

NONE

页号
----

---